

学校案内

愛の咲く 花の咲く



全日制普通科単位制 北海道札幌手稲高等学校

〒006-0829 札幌市手稲区手稲前田497-2 TEL 011-683-3311

<http://www.teine-h.hokkaido-c.ed.jp/>

校訓

継続は力なり

—愛と力と夢よ あふれよ—

雪解け水のひとしずくが

大きな河となるように

あなたの心のつばやきが

大きなうねりとなるように

あなたの夢が

希望に変わり

希望が

ひとすじの道へとつながる

それがわたしたち手稲高校の願いです

手稲高校がめざすもの

人間を育てる

- ①ひとりの人間として自立できるよう、マナー・身だしなみを大切にします。
- ②クラス活動を通してコミュニケーション能力を高めることを大切にします。
- ③行事や部活動で目標に向かい、仲間とともに取り組むことを大切にします。



学びを育てる

- ①きめ細かく充実した授業を通して基本の内容を身につけることを応援します。
- ②平日や休業中の講習を通して応用力と実戦力を高める取り組みを応援します。
- ③多くの選択科目を設置することで進路や興味・関心に合うことを応援します。



未来を育てる

- ①ガイダンス活動を通して教科・科目の選択についての相談活動が充実しています。
- ②大学・職業を実践的に学ぶことで未来を描くキャリア学習指導が充実しています。
- ③生徒一人ひとりの進路希望を大切にする面談活動や説明会等が充実しています。



人間を育てる

—仲間とともに—

部・局・同好会活動

◎部・局・同好会の活動が盛んです。全校生徒の約80%が加入して、人の輪を広げています。



現在活動中の部・局・同好会

【体育系】

卓球 バドミントン ハンドボール
バレーボール バスケットボール
硬式テニス 陸上競技 剣道 弓道
空手道 水泳（以上男女）
野球 サッカー

【文化系】

合唱 書道 茶道 ESS
吹奏楽 美術クラフト

【外局】

放送 新聞 図書

【同好会】

ダンス パソコン 漫画研究
家庭クラブ ソフトテニス 将棋



☆手稲高校の生徒会活動は会長のみを選挙で選び、その他の役員は自ら希望した生徒がなっています。学校祭、球技大会など多彩な行事を企画し、学級、学年、学校全体の結びつきを創り出すため、活発に活動しています。



平成29年3月卒業
札幌医科大学保険医療学部作業療法学科
小野 雅さん
(花川北中出身)

手稲高校は自分のやりたい事を見つけられる学校です。自分が興味を持っている分野について、学んだり調べたりできる時間が各学年に設けられています。自分のやりたい事を見つけたり、興味を持てる分野について学んだりすることは、勉強に対するモチベーションに繋がると思います。先生方も、進路実現のために熱心な指導をさせていただきます。例えば、一年生の頃からある講習や、個別に指導を頂ける添削が挙げられます。これらは授業では足りない部分を補うことができるので、基本となる授業をしっかり受け、講習なども活用することで確実に力をつけることができます。皆さんも手稲高校で学び、夢を叶える土台を作りませんか。

学びを育てる

—知を力に—

授

業

☆手稲高校の授業はわかりやすく、基本を徹底的に理解することを目標にしています。

そのために、さまざまな取り組みをしています。

- ①45分7時間授業 → 集中と反復を支えます。
- ②少人数授業 → 基礎事項の理解を支えます。
- ③家庭学習のサポート → 知識の定着を支えます。



講

習

☆伝統に裏付けられ、充実した講習があなたの進路実現を引き寄せます。

- ①授業の延長上でより深く理解する。
- ②段階的に応用力と実戦力を鍛える。
- ③長年の受験指導のノウハウに基づく。
- ④生徒の学力状況に合ったコース設定。

期 間 講 習

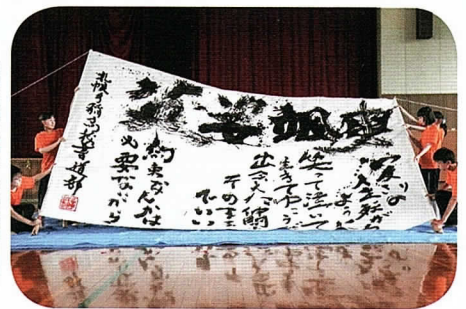
長 期 休 業 講 習

各 種 模 試



合格

手稲高校の一年



入学式
学び方指導(1年)

宿泊研修

定期考査①

手稲高祭
夏期講習

実力テスト①
球技大会

定期考査②

4月

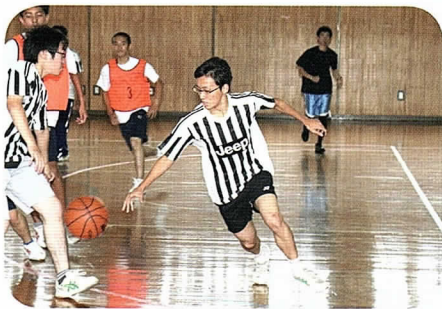
5月

6月

7月

8月

9月



10月

11月

12月

1月

2月

3月

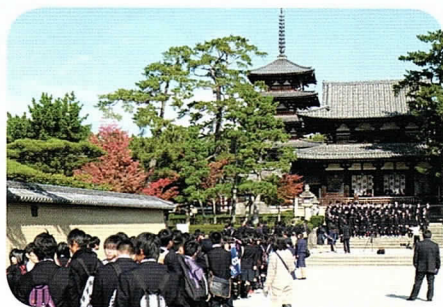
見学旅行2年

定期考査③
冬期講習

実力テスト②

定期考査④

卒業式
球技大会
春期講習



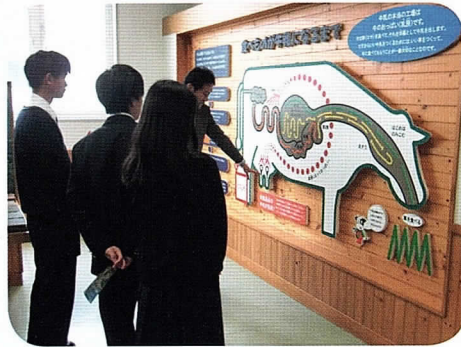
☆学校での学習生活にメリハリをつけるため、各種行事が用意されています。勉学だけでは得られない仲間意識や個人の成長をフォローします

未来を育てる

— 夢の実現 —
《キャリア学習》

インターンシップ

☆札幌とその周辺都市の会社や公共施設に受け入れていただき、仕事というものを直接体験します。



自分の未来を設計する
充実のラインナップ

☆流通、獣医、公務員、製造、学校、福祉などさまざまな現場を体験できます。

学び探究ゼミ

☆札幌市とその近隣の大学から講師を派遣してもらいます。大学で学ぶことの豊かなイメージをつかまえることを目標に、4回にわたってゼミナール形式で学習します。高校の授業とは違う大学での学びを体験できます。



☆医療、教育、保育、工学、建築など多くの分野の先生方をお迎えしてゼミを受けます。

☆2年次の見学旅行は京都、奈良、広島に行きます。その事前準備と合わせて、平和や伝統文化について調査し、レポートをまとめたりと、学習を深めます。



平和・文化学習

先輩からのメッセージ —だいじなことば—



朝倉かすみ（第3期生）

忘れられないのは、一年生のときの現代国語の授業である。

教科書に載っていたのは谷川俊太郎の詩だった。なんという詩だったかは忘れたが、先生が「これは谷川のものなかではよくない」と言ったのはよく覚えている。

先生は「谷川のものなかで」よい（と先生が考える）詩をいくつか紹介した。最後に「詩ではないが」と断りを入れ、黒板に「世界へ！」と大きな字で書いた。

谷川俊太郎のエッセイのタイトルである。そこから一文を抜き書きし、指についたチョークの粉を払い落としながら朗読した。

わたしはその一文をノートに書き写した。家に帰って、何度も声に出して読んだ。明るく日も、その明るく日も読み、すっかり覚えてしまった。暗記したら、夜寝る前や、ひとりであるとき、こころのなかで唱えるようになった。

その一文には、それまでわたしが知らずにいた、けれどもずっと知りたかったことが書いてあった。唱えると視界がひらけ、まなざしを遠くに向けることができた。

今でもときどき唱える。目先の事柄に気を取られ、芯にあるものを見失いそうになったり、自分にとってなにがいはん大事なのか分からなくなったりするときは、年齢にかかわらず起こる。

その一文を知ることができてよかった、と私が言うのは、手稲高校の生徒でよかったというのとほぼ同じ意味である。あのとき、あの言葉に会えてよかった。

その一文は、ここには書かない。若いあなたが、それまであなたが知らずにいた、けれどもずっと知りたかった言葉に出会えますように、と祈るだけだ。

未来を育てる

－ 夢の実現 － 《目標へのステップ》

☆ 1年次は必修科目を学びます。2年次からはそれぞれの進路希望に応じた科目選択ができます。(本校は正式には〇年生ではなく、〇年次を使います。)

自分で作る 未来を創る

単位制カリキュラム

【1年次】

【2年次】

【3年次】

L H R

総合的な学習の時間

必修科目 (本校指定科目含む)

国語総合
世界史A
現代社会
数学Ⅰ
数学A
化学基礎
生物基礎
体育
保健
芸術Ⅰ
(音楽・美術・工芸・書道)
コミュニケーション英語Ⅰ
英語表現Ⅰ
家庭基礎

現代文B
体育
保健
コミュニケーション英語Ⅱ
社会と情報

現代文B
体育
コミュニケーション英語Ⅱ

選択科目群Ⅰ

選択科目群Ⅱ

選択科目群Ⅱ

発展現代文 発展古典
世界史A
世界史B
日本史B
倫理
政治研究
経済研究
ゼミナール政治・経済・法
数学研究Ⅰ
数学研究Ⅱ
発展数学Ⅱ
数学課題探求
物理研究
化学研究
生物研究
鑑賞音楽
素描表現 生活の書
スポーツB スポーツC
ESL
英語講読

選択科目群Ⅰ

- ※ これらの選択科目は進路希望に応じてさらに分けられます。
- ※ 2、3年次の選択科目群の科目名、内容は変更する場合があります。

現代文B 古典B
日本史B 地理B 世界史B 日本史A 地理A 倫理 政治経済
現代社会
数学Ⅱ 数学B 数学Ⅲ 数学研究Ⅰ 発展数学Ⅰ 発展数学Ⅱ 数学課題探求
英語表現Ⅱ ESL
物理 化学 生物 地学 物理基礎 化学基礎 生物基礎 地学基礎
芸術Ⅱ (音楽・美術・工芸・書道) 楽器演奏法基礎 美術表現 発展書道
スポーツA スポーツB スポーツC



平成29年3月卒業
静岡県立大学国際学部
土屋 穂乃佳さん
(新川西中出身)

私は今、高校を入学した時、センター試験を受けた時には想像もしていなかった大学へ入学しましたが、勉強もサークルも全てにおいてとても充実した大学生活を過ごせています。この選択ができたのは手稲高校のおかげでしかありません。手稲高校は他の高校に比べ、課題や講習が多いと言われることもありますが、実際その環境で過ごしていたら、辛いとは感じません。それは、熱心に向き合ってくれる先生方、大学入試への確実なアプローチ、一緒に頑張れる仲間といった環境が整っているからだと思います。自分の新しい可能性を引き出してくれる学校です。皆さんも手稲高校で新しい自分に出会えることを願っています。

合格者一覧

平成29年度入試

* 過年度は判明分のみ

国公立大学	現役生	過年度	合計
北海道大学	6	6	12
小樽商科大学	15	1	16
北海道教育大学	26	2	28
室蘭工業大学	10	1	11
北見工業大学	5		5
札幌医科大学	2		2
札幌市立大学	6		6
釧路公立大学	4		4
名寄市立大学	5		5
はこだて未来大学	2		2
弘前大学	10		10
岩手大学	4	1	5
山形大学	4	1	5
福島大学	1		1
新潟大学	2	1	3
群馬大学		1	1
信州大学	1		1
静岡大学		1	1
鳥取大学	1		1
岡山大学		1	1
宮崎大学	1		1
鹿児島大学		1	1
高崎経済大学	5		5
都留文科大学	3		3
横浜市立大学	1	1	2
名桜大学	1	1	2
その他	6	1	7
合計	122	20	142

就 職	現役生	過年度	合計
北海道警察	1		1
札幌市職員 一般事務	2		2
札幌市職員 消防	1		1
自衛官 曹候補	1		1
自衛官	1		1
合計	6	0	6

道内私立大学	現役生	過年度	合計
札幌大学	10		10
札幌大谷大学	3		3
札幌学院大学	18		18
札幌国際大学	5		5
天使大学	12		12
藤女子大学	87	1	88
北翔大学	3	3	6
北星学園大学	41		41
北海学園大学	105	6	111
北海商科大学	2		2
北海道医療大学	18		18
北海道科学大学	61	2	63
北海道情報大学	2		2
北海道文教大学	20	1	21
北海道薬科大学	8	1	9
酪農学園大学	9	1	10
千歳科学技術大学	3		3
その他	15	1	16
合計	422	16	438

私大短期大学	現役生	過年度	合計
北海道武蔵女子短期大学	12	1	13
光塩大学女子短期大学部	1		1
その他			0
合計	13	1	14

看護系専修学校	現役生	過年度	合計
北海道医療センター	9		9
勤医協札幌看護専門学校	4		4
市立小樽看護専門学校	4		4
中村記念病院附属看護学校	2		2
岩見沢市立高等看護学院	2		2
市立函館病院高等看護学院	1		1
その他	6		6
合計	28	0	28

道外私立大学	現役生	過年度	合計
学習院大学	1		1
駒澤大学	3		3
白百合女子大学	2		2
芝浦工業大学		5	5
成城大学	1		1
専修大学	2		2
創加大学	2		2
大東文化大学	3		3
拓殖大学	2		2
中央大学	3		3
東海大学	3	4	7
東京経済大学	1		1
東京電機大学	1		1
東京農業大学	2		2
東洋大学	4	1	5
日本大学	3	1	4
4法政大学	4		4
明治大学	1	1	2
明治学院大学	1		1
神奈川大学	1	1	2
金沢工業大学	2		2
愛知工業大学	1		1
南山大学	2		2
立命館大学	1		1
龍谷大学	3		3
大阪体育大学	1		1
その他	10	2	12
合計	60	15	75

準大学	現役生	過年度	合計
北海道職業能力開発大学校	1		1



平成29年3月卒業
北海道大学理学部
浅野 拓己くん
(花川北中出身)

私は、高校生活を手稲高校で過ごすことができ本当に良かったと思っています。手稲高校の学習システムや、出会えた先生方、友人。一つでも欠ければ、今の私はないと思っています。さて、手稲高校の校訓は「継続は力なり」ですが、手稲高校はこの校訓をよく体現している学校であるということを強くお伝えしたいです。何事においても、受動的なままでは成長は見込めません。積極的に学習や部活動、行事に取り組むことで、人間的にも成長できるものです。皆さんがそれらに積極的に取り組もうと思うのであれば、手稲高校にはそれを大いに助けてくれる環境が整っています。皆さんの継続を力に変えるのに、手稲高校は最高の舞台だと思えます。

君の可能性は無限大

	方面	バス会社	路線系統	所要時間	備考
<p>石狩方面</p> <p>手稲高校</p> <p>麻生</p> <p>北24条</p> <p>地下鉄南北線</p> <p>JR線</p> <p>手稲</p> <p>札幌</p> <p>地下鉄宮の沢</p> <p>発寒南</p> <p>大通</p> <p>地下鉄東西線</p>	①	石狩庁舎・花畔方面から	中央 手稲線 [43] [宮47]	15分	
	②	地下鉄麻生駅から	中央 手稲・麻生線 [麻41]	26分	
	③	地下鉄北24条駅から	中央 新川線 [北72] 新琴似2条線 [北73]	28分	
	④	JR手稲駅から	中央 手稲・麻生線 [麻41]	8分	
			中央 手稲線 [43] [宮47]	9分	
	⑤	地下鉄宮の沢駅から	JR 稲積線 [宮74]	25分	前田8条9丁目 下車徒歩10分
中央 手稲線 [宮47]			25分		
⑥	地下鉄発寒南駅から	JR 7:20のみ「スクール」宮の沢より 稲積線「宮74」となります。	30分	朝1便のみ (7:20)	