

北海道札幌手稲高等学校運営予算の概要

年間予算
27,668千円

- ・道立学校の運営予算は大きく次の3つから成り立っており、北海道教育委員会から予算配分を受け、学校で予算の執行計画をたて運営しています。
- ・予算は固定されているものではなく、この他学校要望により増額されることや、不用となる予算は減額されるなど、予算を有効に活用しています。
- ・この他教職員の給与については、北海道教育委員会から直接本人に支給されています。

① 維持・運営に係る予算 24,506千円

【各教科に要する経費】

- 教材、実験実習用材料の購入代
- 教育用備品の修繕代 など

【特別活動に係る経費】

- 入学案内、学校要覧、卒業証書印刷代 など

【維持、運営等に係る経費】

- 光熱水費
- 電話代、複写機リース代、ゴミの廃棄代等 など

【図書整備に係る経費】

- 図書館用図書の購入代 など



② 校舎管理等に係る予算 2,458千円

【校舎管理に係る経費】

- トイレ、床、窓ガラス清掃代
- 飲用水等の水質検査代 など

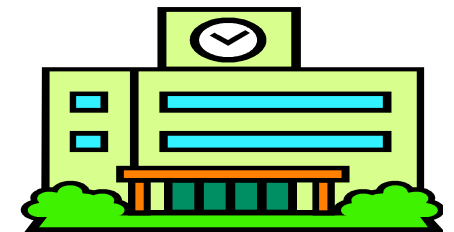
【整備、補修に係る経費】

- 校舎等の補修経費 など



③ その他の予算 704千円

- 講師等への謝金
- 修学旅行引率に係る経費 など



平成30年度北海道札幌手稲高等学校運営予算について

平成29年度、30年度の学校運営予算についてお知らせします。
 なお、以下は別添「北海道札幌手稲高等学校運営予算の概要」の3つの予算の内訳となっております。

| 区分 | 予算項目 | 平成29年度実績額 | 平成30年度予算額 | 対前年度増減 | 用途など |
|------------|------------|------------|------------|-------------|---|
| ① 学校維持・運営費 | 教科活動 | 4,505,999 | 4,216,800 | ▲ 289,199 | 【各教科に要する教材・教具費】 ・教材教具類、実験実習用材料、教材備品の購入 ・教育用備品等の修繕 など |
| | 教科外活動 | 1,387,376 | 1,395,006 | 7,630 | 【特別活動（卒業式等）に要する経費】 ・入学案内、進路指導資料、学校要覧、卒業証書印刷代 など |
| | その他維持・運営活動 | 21,285,054 | 18,227,070 | ▲ 3,057,984 | 【施設等管理、維持、運営事務に要する経費】 ・光熱水費 ・電話代、郵券代、管理用備品の購入及び修繕、複写機リース、廃棄物収集処理 など |
| | 図書館整備 | 602,535 | 666,500 | 63,965 | 【図書館用図書の整備に要する経費】 ・図書館用図書の購入 など |
| ② 校舎等管理費 | 管理業務委託費 | 1,086,690 | 1,677,800 | 591,110 | ・トイレ、床ワックス及び窓ガラス清掃 ・貯水槽の清掃及び定期検査 ・飲料水及び水泳プールの水質検査 など |
| | 補修費 | 1,151,496 | 780,000 | ▲ 371,496 | ・随時配当 |
| ③ その他 | 報償費 | 325,280 | 703,990 | 378,710 | ・生徒健康診断協力医師、看護師等謝金 ・講師謝金 など |
| | 修学旅行引率諸経費 | 37,100 | | ▲ 37,100 | ・修学旅行引率に係る施設入場料 など（後日配当） |
| | | | | | |
| | 計 | 30,381,530 | 27,667,166 | ▲ 2,714,364 | ※ 補修費、除排雪経費、修学旅行引率諸経費、光熱費追加額など後日配当される。 |

※ 平成30年度予算額は、平成30年7月1日現在配分済みの額です。